

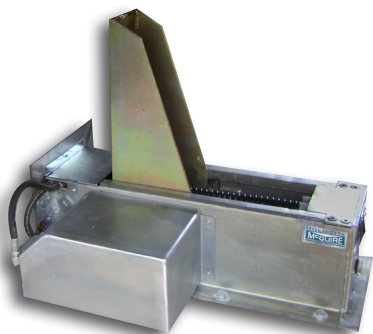
## RETENEDORES DE VEHÍCULOS

### SERIE HOLD-TITE®

Hold-Tite es un retenedor de vehículos hidráulico, de alineación automática y sin impacto que se monta en la superficie de conducción o del muelle/andén y se acciona con un botón pulsador.

#### CARACTERÍSTICAS DE SEGURIDAD

- Busca y fija activamente la protección contra impacto posterior (RIG, Rear Impact Guard) de un remolque.
- Mantiene una sujeción hidráulica positiva de la protección RIG para eliminar el espacio de movimiento.
- Sistema de 3 luces LED para comunicación avanzada entre el conductor del camión y el encargado del muelle/andén.



### SERIE TPR UNILOCK®

Como una actualización del modelo TPR estándar, UniLock proporciona un diseño de leva avanzado que gira el gancho para alejarlo de la protección contra impacto posterior (RIG, por sus siglas en inglés) del remolque para liberar la presión de la "cuña de RIG".

#### CARACTERÍSTICAS DE SEGURIDAD

- Mecanismo de bloqueo para evitar que el retenedor se desenganche de la protección RIG del remolque cuando se aplica presión.
- Eficacia universal en cualquier protección contra impacto posterior obstruida, incluso en remolques intermodales con una placa de cubierta.
- Sistema de 3 luces LED para comunicación avanzada entre el conductor del camión y el encargado del muelle/andén.

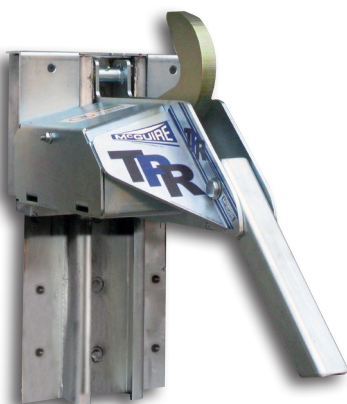


### SERIE TPR®

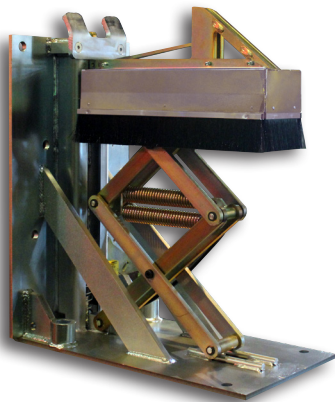
TPR es un retenedor de vehículos accionado por botón pulsador y posicionado por remolque que se monta en la superficie del muelle/andén y que utiliza un gancho giratorio para fijar la protección contra impacto posterior (RIG, Rear Impact Guard) del remolque.

#### CARACTERÍSTICAS DE SEGURIDAD

- Cuando la protección RIG del remolque baja la unidad, esta se posiciona automáticamente.
- El motor y los engranajes mantienen el gancho continuamente enganchado con la protección RIG del remolque.
- Sistema de 3 luces LED para comunicación avanzada entre el conductor del camión y el encargado del muelle/andén.



## RETENEDORES DE VEHÍCULOS

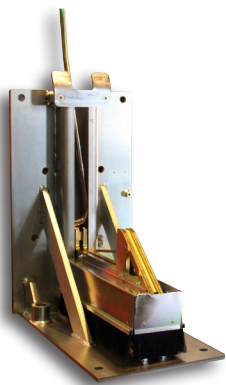
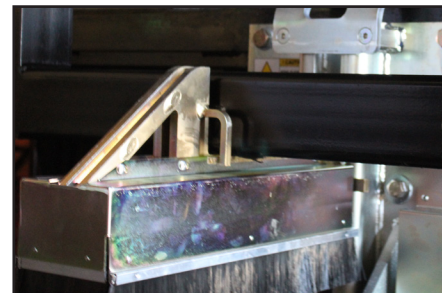


### SERIE STOP-TITE® - AUTOMÁTICO

Stop-Tite Automático es un retenedor de vehículos sin impacto que se monta en la superficie de conducción o del muelle/andén y se acciona con un botón pulsador.

#### CARACTERÍSTICAS DE SEGURIDAD

- Diseño de perfil bajo sin impacto
- Accionamiento hidráulico para elevar verticalmente el retenedor y enganchar la protección contra impacto posterior del remolque.
- Sistema de 3 luces LED para comunicación avanzada entre el conductor del camión y el encargado del muelle/andén.
- Sensor RIG notifica al operador con una alarma audible si el retenedor no está enganchado de una forma segura a la barra trasera protectora contra impactos del trailer.

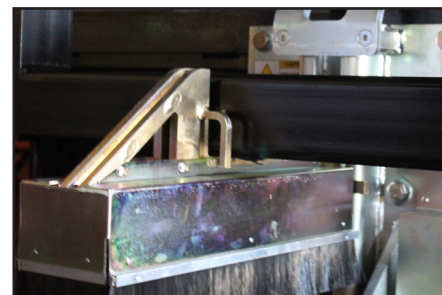


### SERIE STOP-TITE® - MANUAL

Stop-Tite Manual es un retenedor de vehículos sin impacto que se monta en la superficie de conducción o del muelle/andén y se acciona de forma manual.

#### CARACTERÍSTICAS DE SEGURIDAD

- Diseño de perfil bajo sin impacto
- Accionamiento manual para elevar verticalmente el retenedor y enganchar la protección contra impacto posterior del remolque.
- Comunicación por luces LED disponible con los modelos MML (Manual with Manual Lights, Manual con luces manuales) y MAL (Manual with Automatic Lights, Manual con luces automáticas).
- Sensor RIG disponible con el paquete MAL.



## iDock™

**iDock™ Controls** integra sus niveladores de andén, retenedores de vehículos y otros accesorios de andén de McGuire ya instalados, además de los operadores de puertas LiftMaster. El interbloqueo de los controles de equipos proporciona una secuencia de funcionamiento para el equipo de andén, lo que mejora la seguridad y potencia.

**iDock™ Connect** le permite mejorar la eficiencia de su andén de carga. Una vez que el equipo de andén eléctrico esté instalado con iDock Controls y emparejado con iDock Gateway, simplemente cree una cuenta en línea en **iDockConnect.com** y reciba los análisis de su actividad de andén de carga.

