



**McGuire fabrica una línea completa de equipos para muelle/andén de carga, como niveladores hidráulicos, mecánicos y accionados por aire, bordes de muelles/andenes, rampas de patio portátiles de acero, retenedores de vehículos de seguridad, sellos, abrigos y accesorios. Puede confeccionar completamente toda el área del muelle/andén de carga con la línea integral de equipos para muelle/andén de carga de McGuire.**



## NIVELADORES HIDRÁULICOS DE MUELLE/ANDÉN

Los niveladores hidráulicos de muelle/andén se activan con un botón pulsador para un funcionamiento suave y constante. Utilizan las funciones de elevación y extensión de reborde completamente motorizada gracias a los cilindros hidráulicos. Con el costo más bajo de propiedad, los niveladores hidráulicos de McGuire son también la opción más segura para muelles/andenes de carga, ya que estos niveladores contienen fusibles de velocidad en línea para evitar las caídas libres en una situación de retirada del camión.

### MODELOS DISPONIBLES

- Autodok® serie H
- Serie HP



## NIVELADORES DE MUELLE/ANDÉN ACCIONADOS POR AIRE

Los niveladores de muelle/andén accionados por aire son una alternativa económica a los niveladores hidráulicos, e igual se accionan con un botón pulsador para facilitar el uso. Tienen una capacidad media y cuentan con un sistema de bolsa de aire o fuelle que se usan para elevar y bajar el muelle/andén. El modelo CentraAir utiliza aire comprimido y no necesita electricidad en el pozo del muelle/andén.

### MODELOS DISPONIBLES

- Serie CentraAir
- Serie MA



## NIVELADORES MECÁNICOS DE MUELLE/ANDÉN

El nivelador mecánico de muelle/andén es una solución económica para aplicaciones básicas, mientras que proporciona resistencia y durabilidad. Este nivelador utiliza una activación por cadena de tracción para elevar el muelle/andén. Entonces, el operador simplemente mueve la plataforma hacia la cama del remolque o hasta su posición de almacenamiento.

### MODELOS DISPONIBLES

- Serie MP



## NIVELADORES DE BORDE DE MUELLE/ANDÉN

Los niveladores de borde de muelle/andén son una solución ideal para aplicaciones exclusivas. Se montan directamente en la superficie del muelle/andén y proporcionan un margen de trabajo recomendado de +/- 8 cm (3") y un margen de funcionamiento máximo de 13 cm (5") sobre o bajo el nivel del muelle/andén. Las unidades se ofrecen con accionamiento mecánico o hidráulico.

### MODELOS DISPONIBLES

- Serie hidráulica HED
- Serie mecánica MEDLF



## NIVELADORES DE MUELLE/ANDÉN DE ALMACENAMIENTO VERTICAL

Los niveladores de muelle/andén de almacenamiento vertical tienen un accionamiento hidráulico y ofrecen un control ambiental sin comparación para los clientes con aplicaciones de almacenamiento de alimentos o sensibles a la temperatura. Mediante su almacenamiento en posición vertical, la serie VSH permite que la cortina metálica forme un sello perfecto con el suelo del pozo. Los niveladores de la serie VSH también ofrecen una limpieza mejorada, protección para la cortina metálica, mayor seguridad, mejor productividad y mantenimiento fácil.



## SERIE TPR UNILOCK™

Como una actualización del modelo TPR estándar, UniLock proporciona un diseño de leva avanzado que gira el gancho para alejarlo de la protección contra impacto posterior (RIG, Rear Impact Guard) del remolque para liberar la presión de la "cuña de RIG".

### CARACTERÍSTICAS DE SEGURIDAD

- Mecanismo de bloqueo para evitar que el retenedor se desenganche de la protección RIG del remolque cuando se aplica presión.
- Eficacia universal en cualquier protección RIG obstruida, incluso en remolques intermodales con una placa de cubierta.
- Sistema de 3 luces LED para comunicación avanzada entre el conductor del camión y el encargado del muelle/andén.

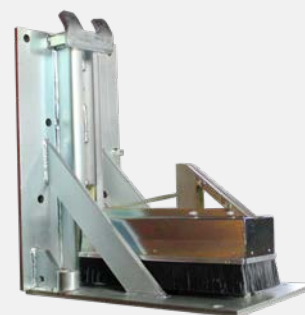


## SERIE TPR®

TPR es un retenedor de vehículos accionado por botón pulsador y posicionado por remolque que se monta en la superficie del muelle/andén y que utiliza un gancho giratorio para fijar la protección contra impacto posterior (RIG, Rear Impact Guard) del remolque.

### CARACTERÍSTICAS DE SEGURIDAD

- Cuando la protección RIG del remolque baja la unidad, esta se posiciona automáticamente.
- El motor y los engranajes mantienen el gancho continuamente enganchado con la protección RIG del remolque.
- Sistema de 3 luces LED para comunicación avanzada entre el conductor del camión y el encargado del muelle/andén.



## SERIE STOP-TITE® - AUTOMÁTICO

Stop-Tite Automático es un retenedor de vehículos hidráulico sin impacto que se monta en la superficie de conducción o del muelle/andén y se acciona con un botón pulsador.

### CARACTERÍSTICAS DE SEGURIDAD

- Diseño de perfil bajo sin impacto.
- Accionamiento hidráulico para elevar verticalmente el retenedor y enganchar la protección RIG.
- Sistema de 3 luces LED para comunicación avanzada entre el conductor del camión y el encargado del muelle/andén.



## SERIE STOP-TITE® - MANUAL

Stop-Tite Manual es un retenedor de vehículos de accionamiento manual sin impacto que se monta en la superficie de conducción o del muelle/andén y se acciona manualmente.

### CARACTERÍSTICAS DE SEGURIDAD

- Solución económica para un retenedor de vehículos.
- Diseño de perfil bajo sin impacto.
- Sensor RIG end automatico y MAL notifica al operador si el retenedor no esta enganchado a la barra trasera protectora contra impactos del trailer.
- Comunicación por luces LED disponible con los modelos MML (Manual with Manual Lights, Manual con luces manuales) y MAL (Manual with Automatic Lights, Manual con luces automáticas).



## iDOCK® CONTROLS

iDock Controls integra sus niveladores de andén, retenedores de vehículos y otros accesorios de andén de McGuire ya instalados, además de los operadores de puertas LiftMaster. El interbloqueo de los controles de equipos proporciona una secuencia de funcionamiento para el equipo de andén, lo que mejora la seguridad y potencia.

En comparación con otros sistemas estándar de color verde y rojo, iDock Controls utiliza una tercera luz ámbar adicional si se detecta una falla o si el retenedor está en modo Anulación.



# ACCESORIOS

## RAMPA DE PATIO PORTÁTIL DE ACERO



La rampa de patio proporciona una manera suave para que el tráfico se mueva desde el suelo al nivel del muelle/andén o a la parte posterior de un camión. Los neumáticos de hule sólido industriales de 46 cm (18") permiten el movimiento fácil de la rampa por el patio de embarques para que esté lista en minutos para realizar la carga o descarga. El sistema de ajuste hidráulico permite un ajuste de altura rápido y confiable de la rampa de patio con prácticamente cualquier altura de cama de remolque.

### CARACTERÍSTICAS

- Largueros laterales de acero formado para servicio pesado, completamente soldados en vigas de acero de alta resistencia.
- Abrazadera de remolque para un transporte fácil de la rampa en grandes distancias.
- Protecciones contra descarrilamiento amarillas de 20 cm (8") de alta visibilidad.

## SELLOS Y ABRIGOS PARA MUELLE/ANDÉN



McGuire ofrece una línea completa de sellos y abrigo para muelle/andén que tienen un diseño personalizado para adaptarse a la abertura de su edificio y a los camiones a los que prestará servicios. Los sellos y abrigo para muelle/andén ahorran dinero en energía, mientras que proporcionan protección contra insectos y roedores en el área del muelle/andén de carga durante las operaciones de manipulación de material.

### SELLOS DISPONIBLES

- TS101 Sello con almohadilla superior fija
- TS103 Sello con cortina superior
- TS500 Sello con parte superior ajustable

### ABRIGOS DISPONIBLES

- TC400 Abrigo con bastidor de madera rígido
- TC300 Abrigo con bastidor de acero flexible
- TC900 Abrigo con lados suaves
- TC1000 Abrigo Weather Sentry

## SISTEMA DE COMUNICACIÓN POR LUCES



El sistema de comunicación por luces (LCS, Light Communication System) es un sistema de iluminación simple, confiable y económico. El sistema LCS establece una línea clara de comunicación entre los conductores de camiones y el personal del muelle/andén, con lo que se reduce el riesgo de accidentes en el muelle/andén de carga.

El sistema usa luces parpadeantes rojas y verdes para informar a los conductores de camiones y a los operadores de montacargas acerca del estado de la operación de carga o descarga. El sistema LCS viene en modelos automático y manual.

## BARRERAS DE SEGURIDAD



El reborde de barrera de McGuire se extiende de 13 a 18 cm (5" a 7") sobre la posición de tráfico cruzado y evita que los montacargas pasen sobre el borde del muelle/andén. El reborde de barrera se puede usar en cualquier momento que el nivelador esté en posición de tráfico cruzado y ofrece una transición suave entre la plataforma y el reborde.

La barrera de elevación de barra de McGuire evita que los montacargas pasen sobre el borde del muelle/andén, además de proteger la cortina metálica contra los daños. Su accionamiento hidráulico proporciona años de servicio sin problemas para su uso con niveladores de muelle/andén mecánicos e hidráulicos. La barrera de elevación de barra también se puede instalar en muelles/andenes sin niveladores.

## ACCESORIOS

La división Allied Solutions de McGuire proporciona todos los elementos adicionales necesarios en su muelle/andén de carga.

Los accesorios de muelle/andén de Allied Solutions pueden ayudarlo a mejorar la eficiencia y la productividad de su muelle/andén de carga, gracias a su línea integral de productos de mercado secundario. Estos productos protegerán a sus empleados de accidentes relacionados con el muelle/andén y mejorarán la comunicación y la seguridad en el muelle/andén de carga. Nuestros productos están diseñados para reducir los daños y aumentar la productividad en el muelle/andén de carga.

